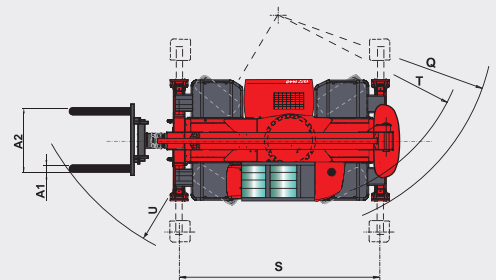
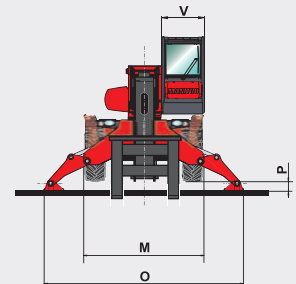
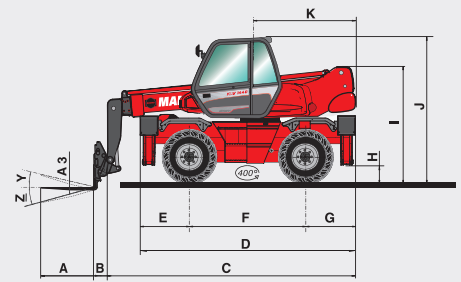


MRT EASY

	MRT 1440	MRT 1640	MRT 1840
Tragkraft (auf Stützen) bei 500 mm LSpA	4000 kg		
Hubhöhe	13.80 m	15.80 m	17.90 m
Bereifung	400/70 - 20 14 PR		
Gabeln (mm) Länge x Breite x Stärke	1200 x 125 x 50		
Bremse	Ölbad-Lamellenbremse mit hydraulischer Unterstützung		
Betriebsbremse	Ölbad-Lamellenbremse mit hydraulischer Unterstützung		
Parkbremse	Negativbremse		
Motor PERKINS Stufe III B	854E-E34TA		
Hubraum	4 Zylinder - 3400 cm ³		
Leistung bei 2200 U/min (ISO/TR 14396)	102 cv/75 kW		
Max. Drehmoment bei 1400 U/min (ISO/TR 14396)	420 Nm@1400 U/min		
Einspritzung	direkt		
Kühlsystem	Wasser		
Hydrostatischer Antrieb	Mit automatischer Leistungsanpassung (Verstellpumpe - Verstellmotor Regulierung) Inching Funktion		
Fahrrichtungsschalter	Elektromagnetisch		
Anzahl Vorwärts- / Rückwärtsgänge	2/2		
Fahrgeschwindigkeit	32 km/h		
Hinterachse	Automatische Hinterachssperre bei Drehbewegung > 5° (hydr. Verriegelung)		
Abstützung	4 Stützen- werden einzeln oder simultan angesteuert		
400° drehbar (Optional: Endlos drehbar 360°)	Oberwagen gelagert auf doppeltem Drehkranz mit Innenverzahnung. Drehsystem mit Negativbremse		
Hydraulik	2 Zahnradpumpen		
	115 l/min - 270 bar		
Bedienelemente	2 Joysticks mit elektro-proportionaler Steuerung der Hydraulikbewegungen		
Behältervolumen			
Kühlsystem	25 l		
Motoröl	8.10 l		
Hydrauliköl	150 l		
Kraftstoff	130 l		
Eigengewicht (mit Gabelzinken)	12490 kg	13000 kg	13300 kg
Gesamtbreite	2.40 m		
Bauhöhe	2.97 m		
Länge (Gabelträger)	5.35 m	6.36 m	5.54 m
Bodenfreiheit	0.34 m		
Zugkraft unter Last	8600 daN		
Geräuschemissionen			
Innenschallpegel (LpA)	79.7 dB		
Außenschallpegel (LwA)	104 dB		
Vibrationswert am Körper	< 2.5 m/s ²		
Sicherheit	Lastkontrollsystem serienmäßig (gemäß den Vorschriften für Mobilkrane)		



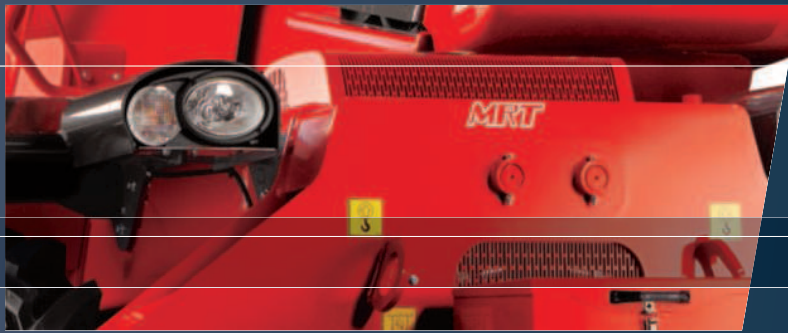
mm	MRT 1440	MRT 1640	MRT 1840
A		1200	
A1		125	
A2		1320	
A3		50	
B		290	
C	5060	6075	5255
D		4350	
E		1015	
F		2320	
G		1015	
H		340	
I		2375	
J		2970	
K	2040		2485
M		2400	
O		3975	
P		160	
Q		3900	
S		4000	
T		3600	
U	5250	5520	5235
V		950	
Y		12°	
Z		105°	

Bei den in dieser Broschüre gezeigten Ausstattungen kann es sich um Serien- oder Sonderausstattungen handeln, die unter Umständen nicht für alle Versionen erhältlich sind. Weitere Einzelheiten erfragen Sie bitte bei Ihrem Manitou-Vertragshändler

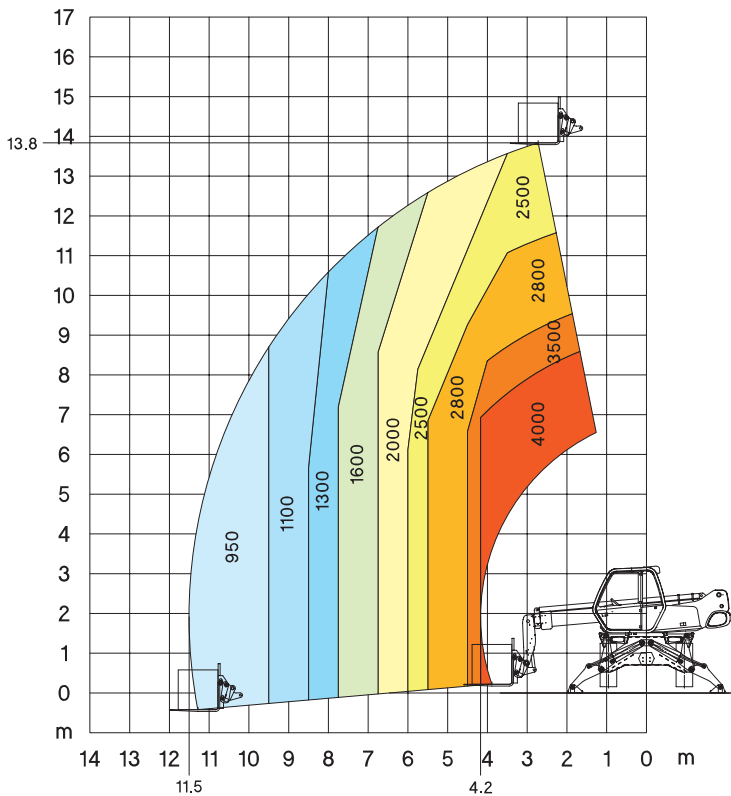


MRT 1440

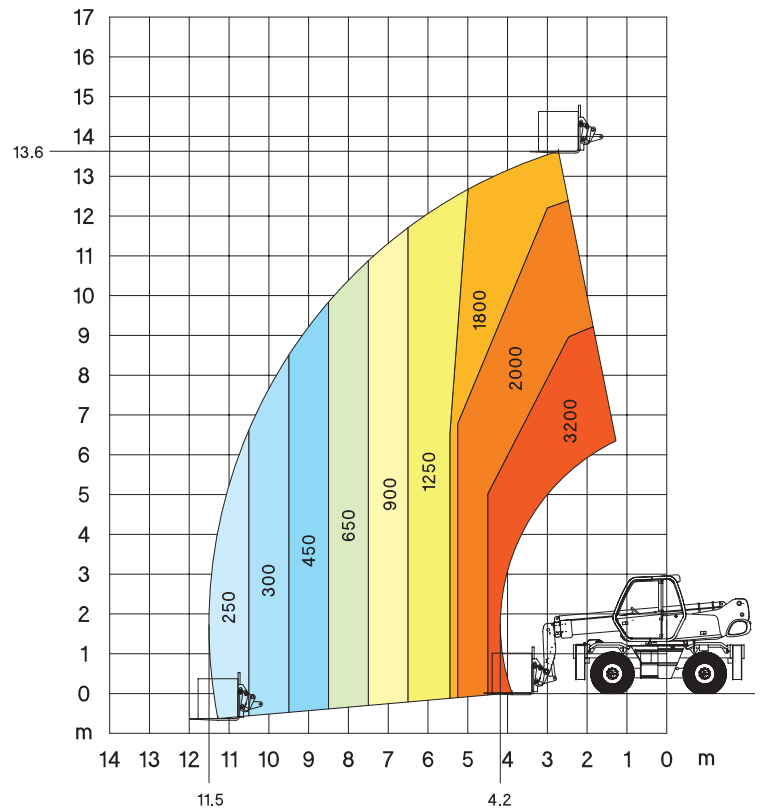
Kran //



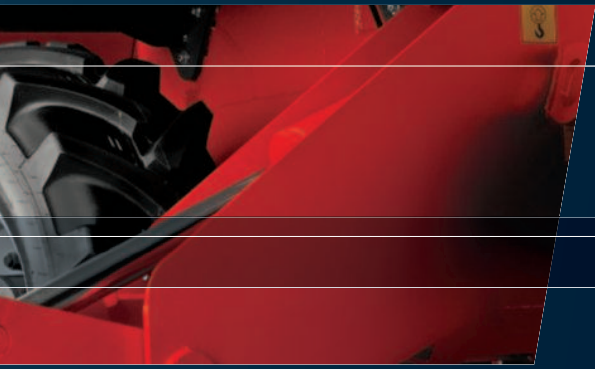
**Geschwenk auf Stützen
mit Gabelzinken**



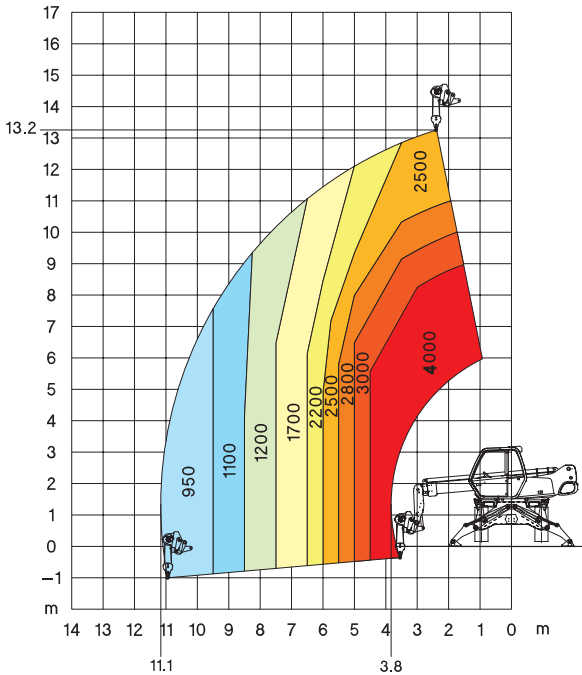
**Frontal auf Rädern
mit Gabelzinken**



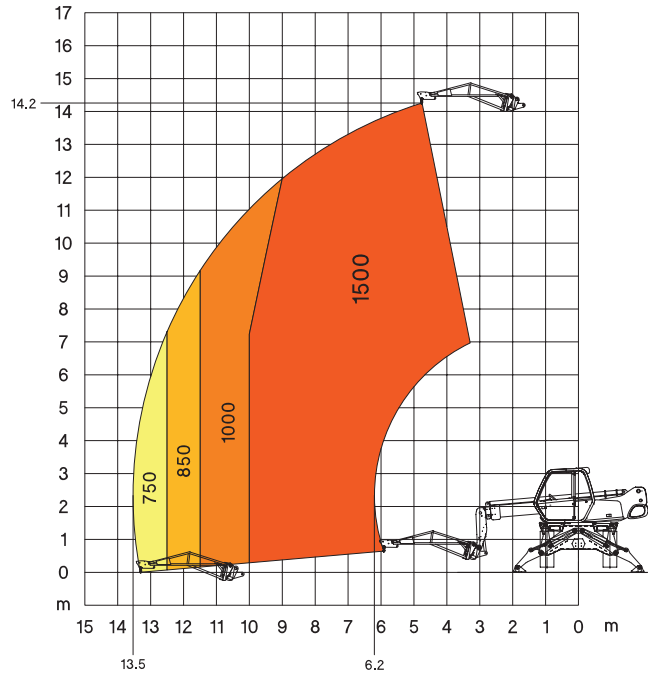
Teleskopstapler // Arbeitsbühne



**Geschwenk auf Stützen
mit Seilwinde 4000 kg**

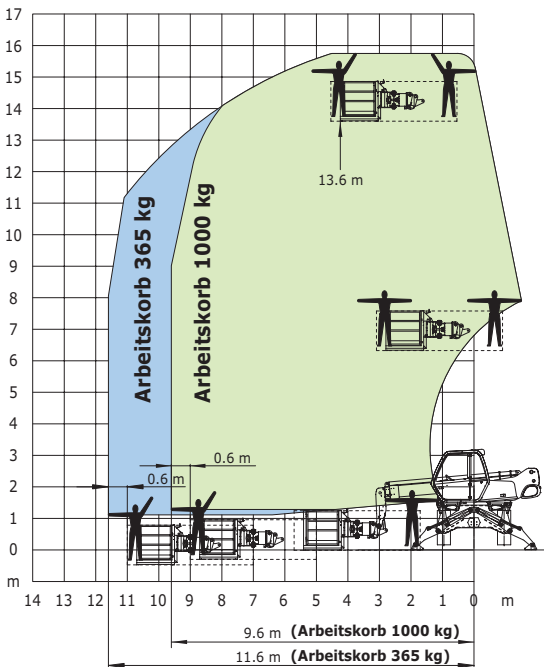


**Geschwenk auf Stützen
mit Kranausleger 1500 kg**

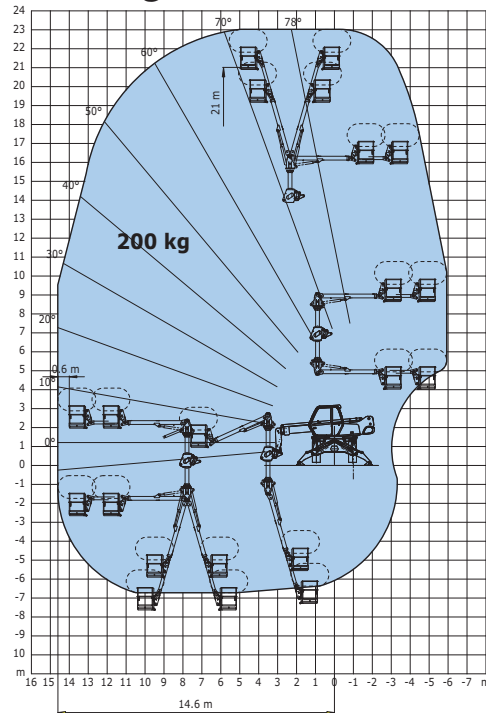


**Geschwenk auf Stützen
mit Arbeitskorb 365 / 1000 kg
2.25 / 4 m - 3 Personen**

Arbeitskorb 365 kg und Arbeitskorb 1000 kg



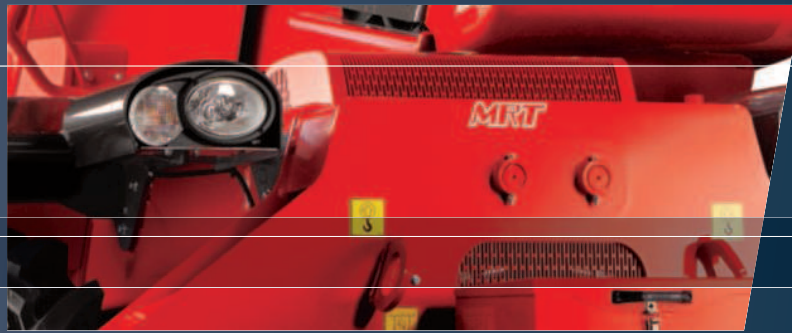
**Geschwenk auf Stützen
mit Arbeitskorb Aerial Jib 2
200 kg - 2 Personen**



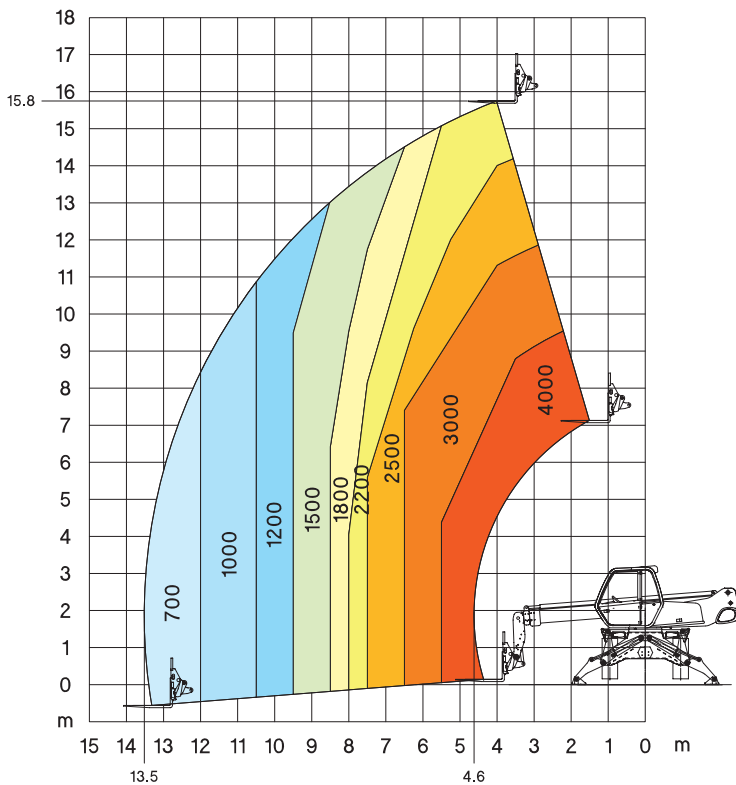
WRT 1440

MRT 1640

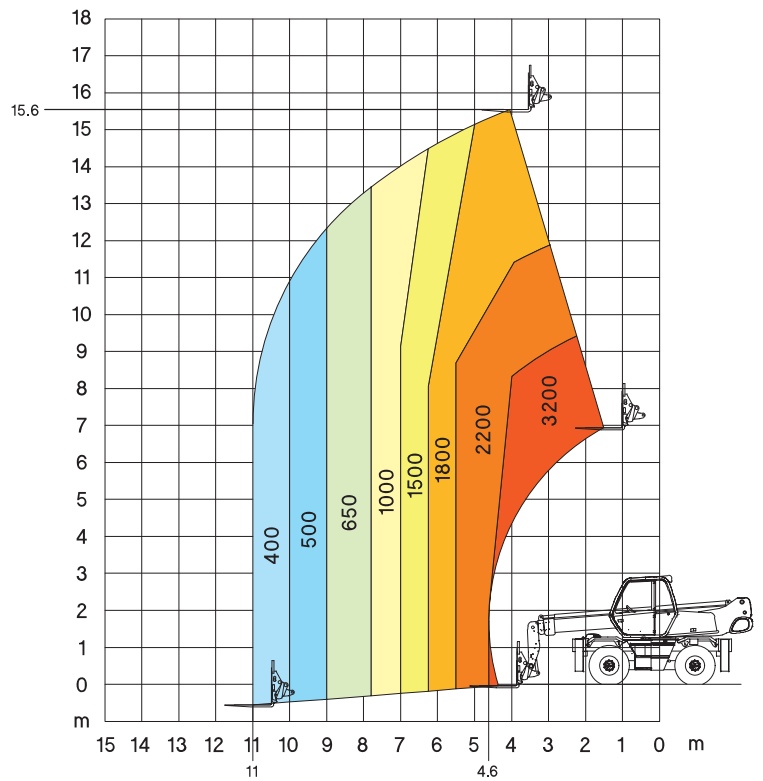
Kran //



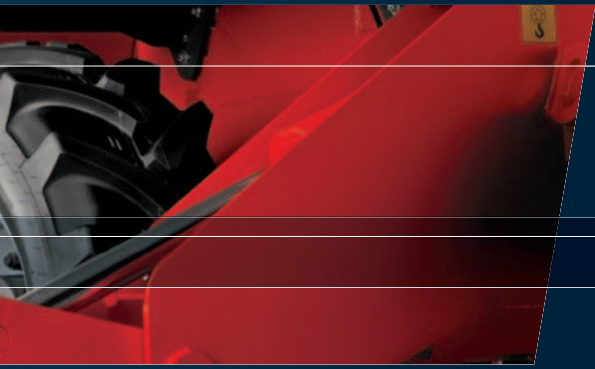
**Geschwenk auf Stützen
mit Gabelzinken**



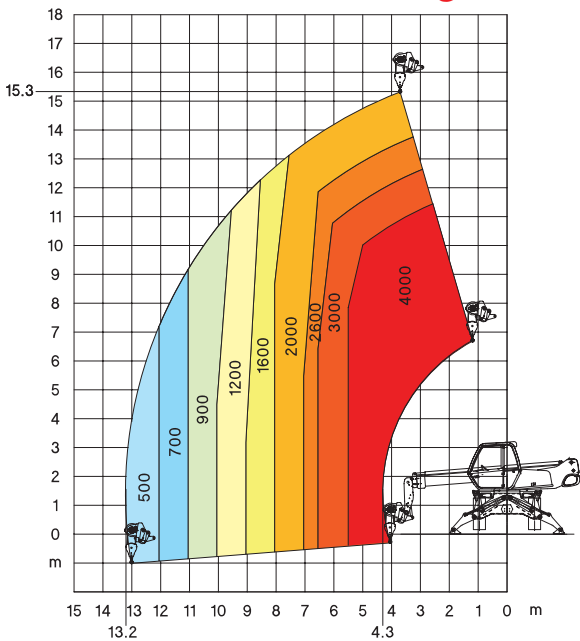
**Frontal auf Rädern
mit Gabelzinken**



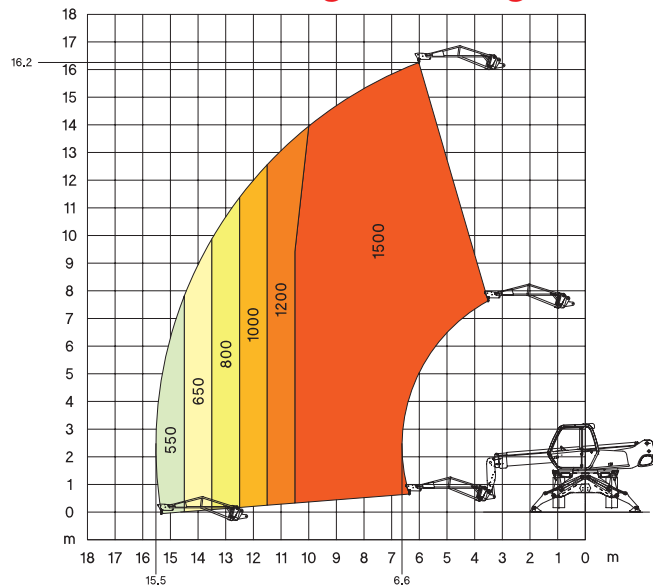
Teleskopstapler // Arbeitsbühne



**Geschwenkt auf Stützen
mit Seilwinde 4000 kg**

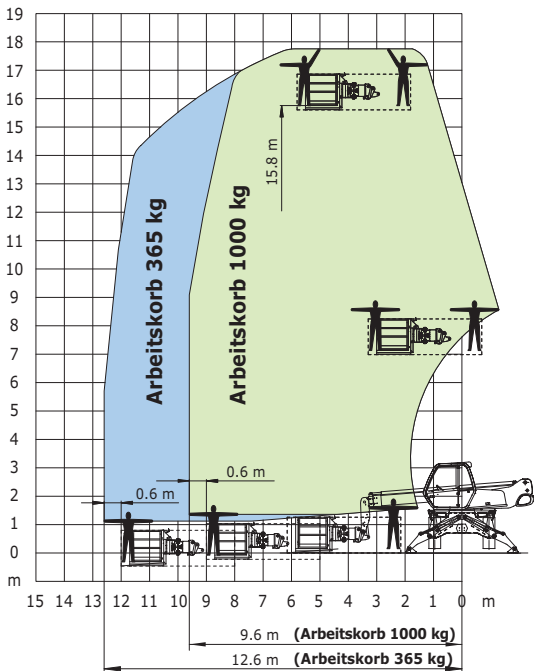


**Geschwenkt auf Stützen
mit Kranausleger 1500 kg**

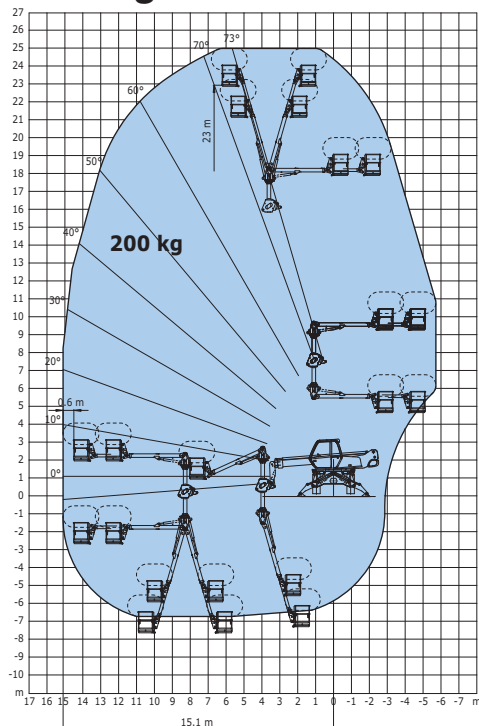


**Geschwenkt auf Stützen
mit Arbeitskorb 365 / 1000 kg
2.25 / 4 m - 3 Personen**

Arbeitskorb 365 kg und Arbeitskorb 1000 kg



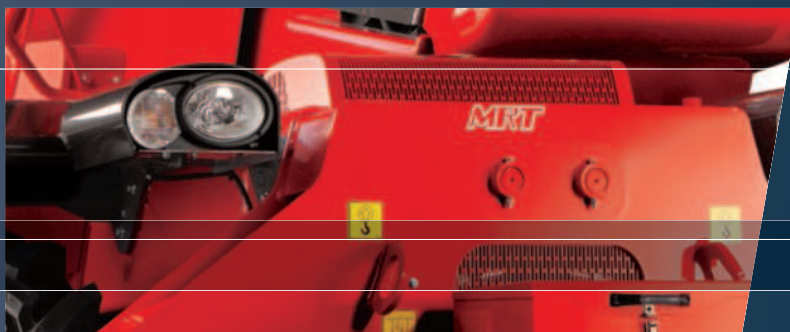
**Geschwenkt auf Stützen
mit Arbeitskorb Aerial Jib 2
200 kg - 2 Personen**



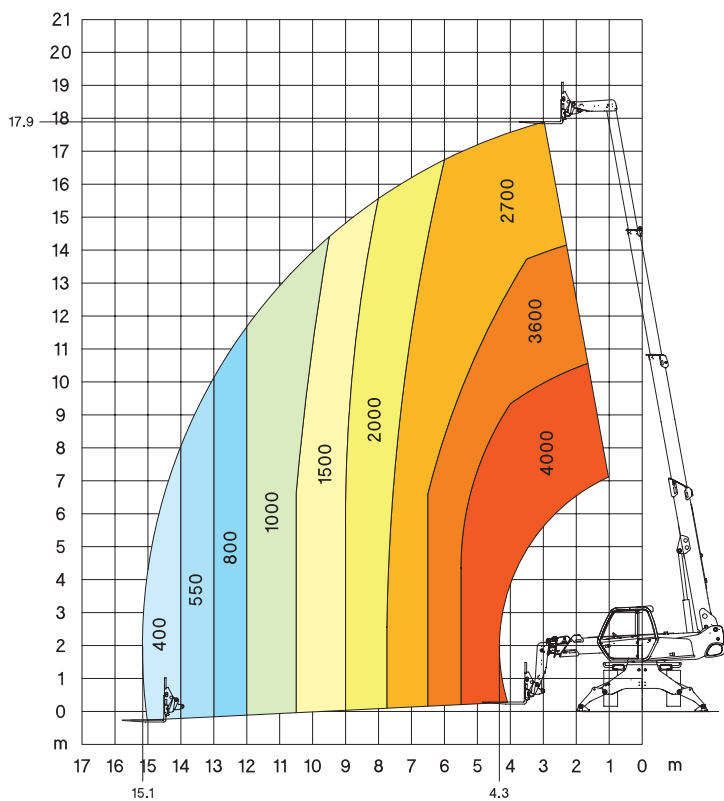
WRT 1640

MRT 1840

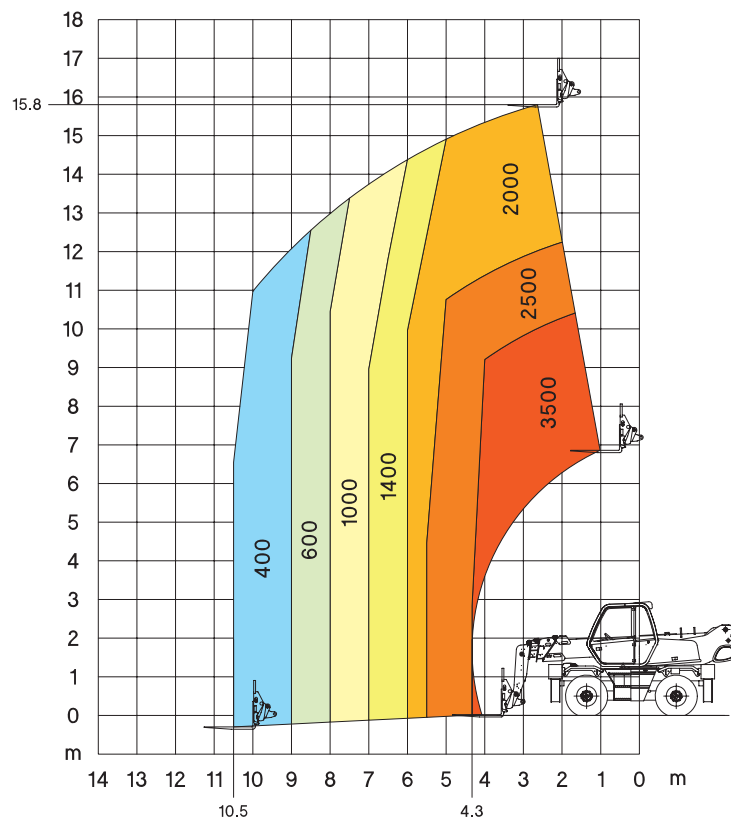
Kran //



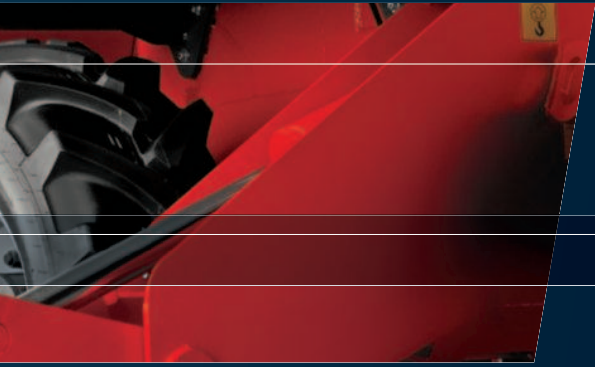
**Geschwenk auf Stützen
mit Gabelzinken**



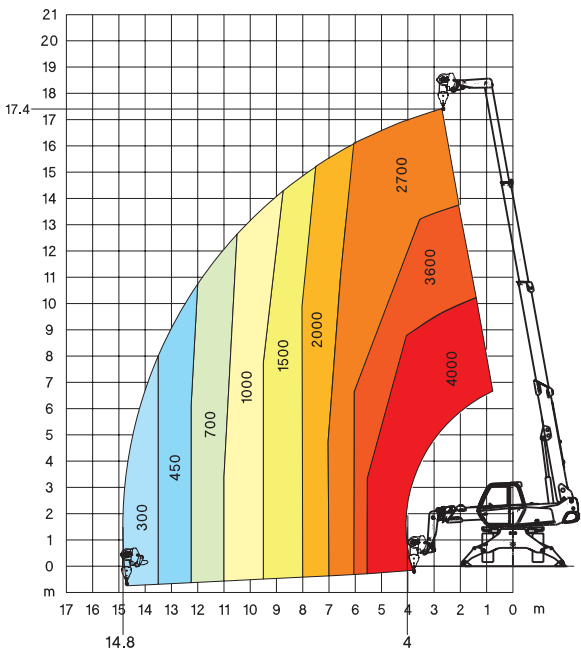
**Frontal auf Rädern
mit Gabelzinken**



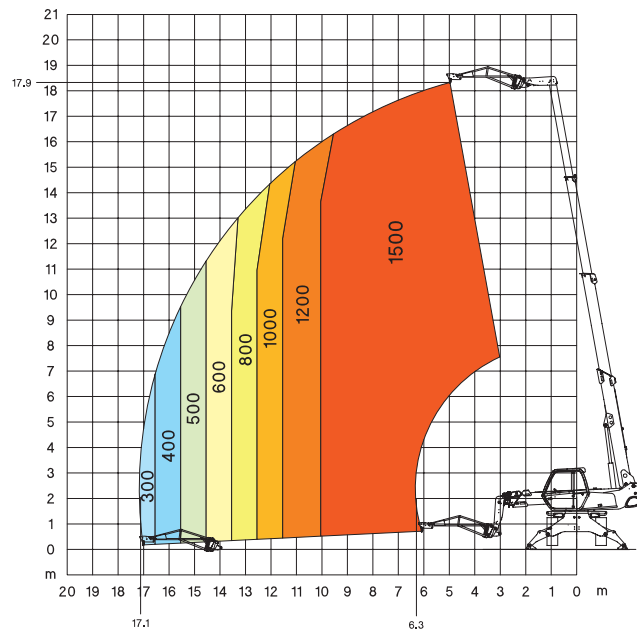
Teleskopstapler // Arbeitsbühne



**Geschwenkt auf Stützen
mit Seilwinde 4000 kg**

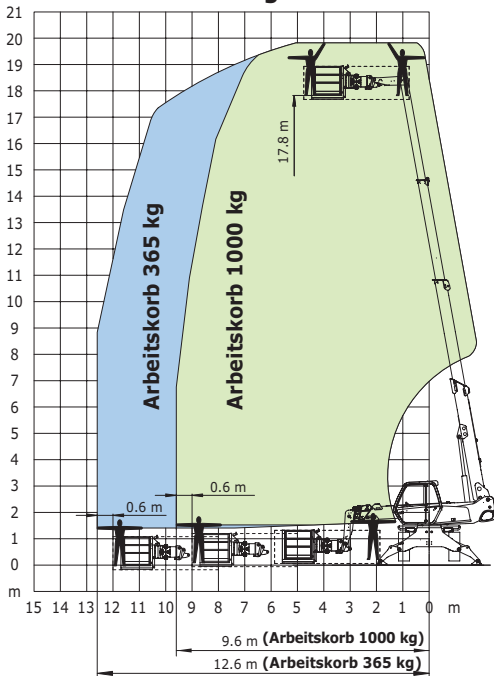


**Geschwenkt auf Stützen
mit Kranausleger 1500 kg**

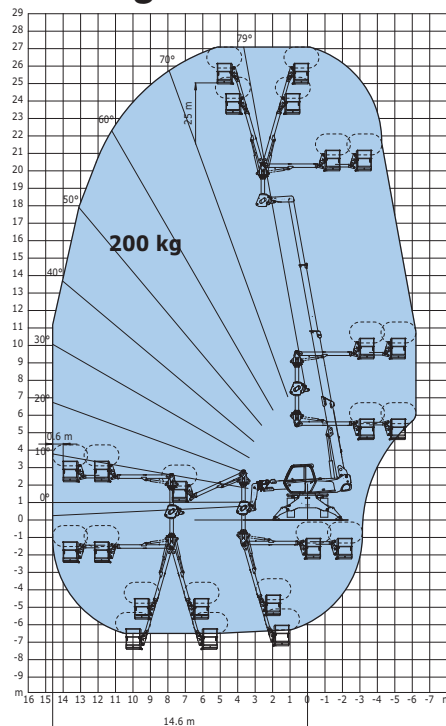


**Geschwenkt auf Stützen
mit Arbeitskorb 365 / 1000 kg
2.25 / 4 m - 3 Personen**

Arbeitskorb 365 kg und Arbeitskorb 1000 kg



**Geschwenkt auf Stützen
mit Arbeitskorb Aerial Jib 2
200 kg - 2 Personen**



WRT 1840

Ihr **MANITOU-Händler** :



Firmensitz

B.P. 249 - 430 rue de l'Aubinière - 44158 Ancenis Cedex - France

Tel: 00 33 (0)2 40 09 10 11 - Fax: 00 33 (0)2 40 09 10 97

www.manitou.com

CE Dieser Prospekt enthält die Beschreibung der Ausführungen und möglichen Konfigurationen von Manitou-Produkten, die sich in ihrer jeweiligen Ausrüstung unterscheiden können. Die in diesem Prospekt dargestellten Ausrüstungen können je nach Ausführung zur Grundausstattung oder zur Sonderausrüstung gehören oder nicht erhältlich sein. Manitou behält sich das Recht vor, die beschriebenen und dargestellten Spezifikationen jederzeit und ohne Vorankündigung zu ändern. Die angegebenen Spezifikationen sind für den Hersteller nicht bindend. Für weitere Einzelheiten wenden Sie sich bitte an Ihren Manitou-Händler. Das Dokument ist vertraglich nicht bindend. Die Darstellung der Produkte ist vertraglich nicht bindend. Die Liste der Spezifikationen ist nicht erschöpfend. Die Logos sowie das visuelle Erscheinungsbild des Unternehmens sind Eigentum von Manitou und dürfen ohne Genehmigung nicht verwendet werden. Alle Rechte vorbehalten. Die Fotos und Zeichnungen in dieser Broschüre dienen nur zur Information und als Anhaltspunkt.

MANITOU BF SA - Aktiengesellschaft mit Aufsichtsrat - Firmenkapital : 39 547 824 Euro - 857 802 508 RCS Nantes